

Nízkoteplotní plynové infrazářiče

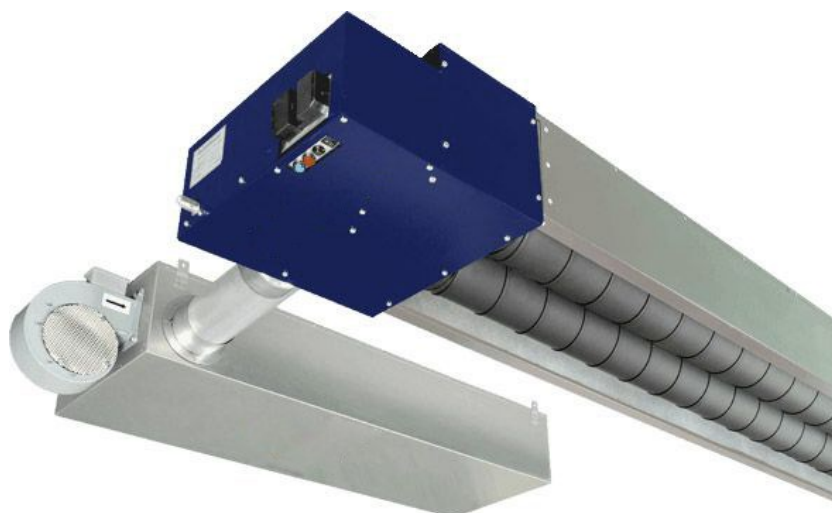
Plynové infrazářiče TERMSTAR 2000 s plynulou modulací výkonu

Efektivní regulace je jedním z faktorů, který významně ovlivňuje hospodárnost vytápění.

Společnost OMNITHERM, a. s. nabízí dvě typové řady plynových infrazářičů TERMSTAR 2000 s plynulou modulací výkonu.

TERMSTAR 2000 Blue Line

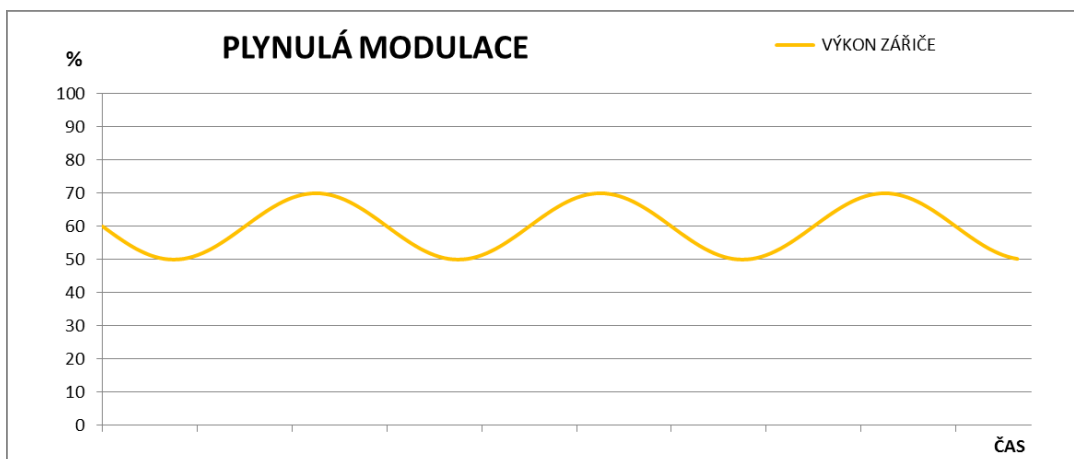
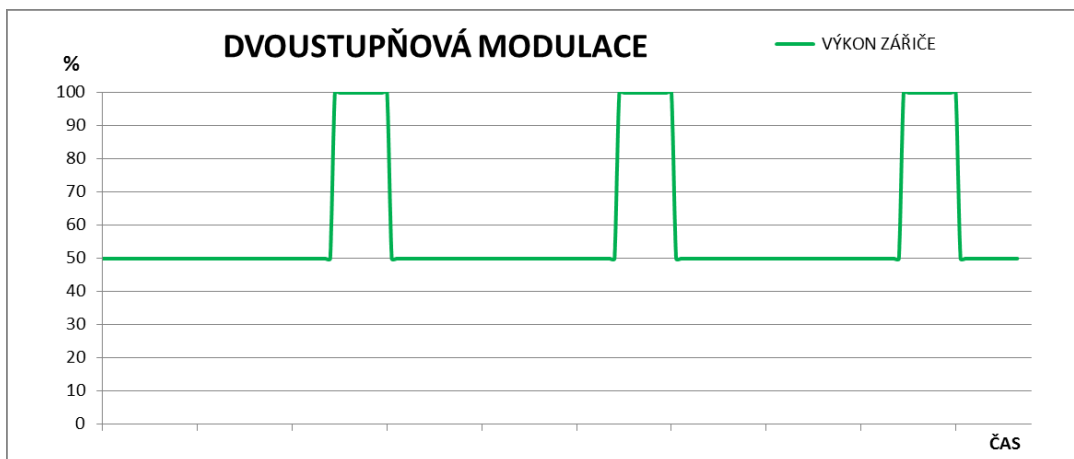
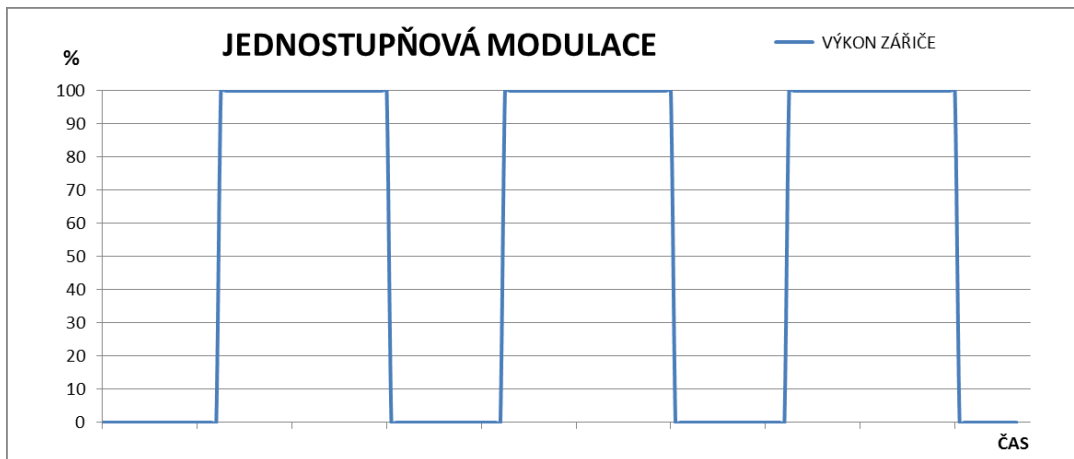
TERMSTAR 2000 Comfort Line



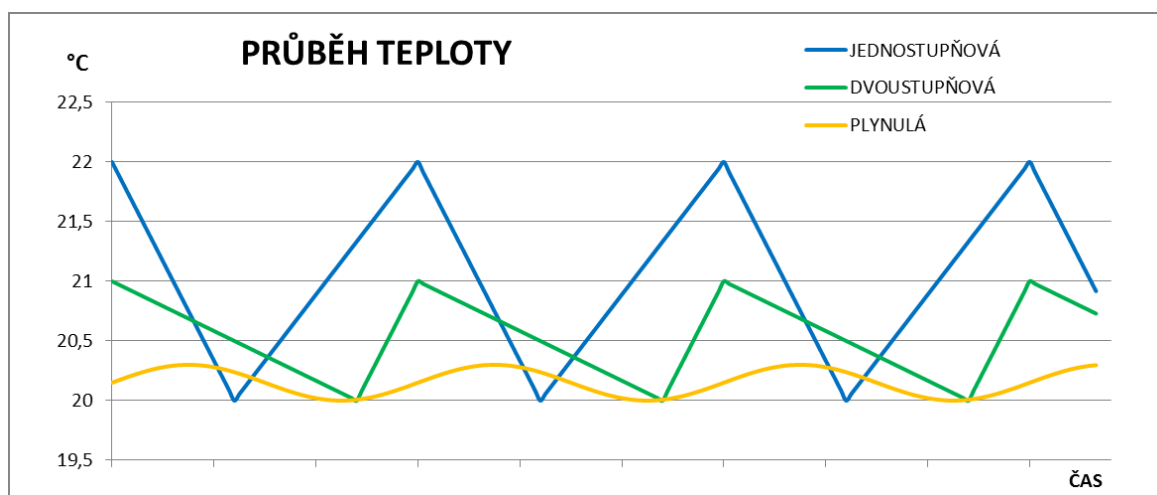
Plynulá modulace výkonu infrazářiče

U plynových infrazářičů jsou běžně používány dva způsoby řízení výkonu infrazářiče pro regulaci výsledné prostorové teploty ve vytápěném objektu na požadovanou hodnotu: jednostupňová nebo dvoustupňová modulace. U nových plynových infrazářičů TERMSTAR 2000 BLUE LINE CR je využíván pokročilý systém plynulé modulace výkonu infrazářiče.

Rozdíly mezi způsoby modulace výkonu jsou ilustrovány na následujících grafech průběhu výkonu infrazářiče v závislosti na čase při regulaci teploty v hale na konstantní hodnotu.



Průběh teploty ve vytápěném prostoru při nastavené konstantní požadované teplotě a při různých způsobech modulace výkonu zářiče znázorňuje následující graf:



Při jednostupňové modulaci jsou rozdíly maximální a minimální teploty v čase největší, při plynulé modulaci nejmenší. Protože pro dosažení tepelné pohody je rozhodující minimální teplota ve vytápěném prostoru, při plynulé modulaci může být požadovaná teplota na regulaci nastavena na nižší hodnotu, z čehož plynou úspory paliva při vytápění.

Další úspora při plynulé modulaci má příčinu v rovnoměrném chodu zářiče bez startů a následného vypínání kdy zářič pracuje v optimálním režimu.