

Světlíky

PODHLEDY Z PC DESEK



Polykarbonátová výplň je uchycena v hliníkových profilech po obvodu světlíku a případně vyztužena pomocnými hliníkovými vzpěrami.

Vhodnost použití:

- stávající světlíky jsou ve velmi dobrém stavu, jejich opravy nebudou nutné v průběhu 10-ti let
- potenciál úspor je vysoký (teplota ve vytápěném prostoru je větší než 15 °C)
- investor není limitován požadavkem minimálních nákladů

KOMPLEXNÍ PŘESKLENÍ SVĚTLÍKŮ



Princip této úpravy spočívá v komplexní záměně stávajícího jednoduchého zasklení drátosklem za polykarbonátovou výplň.

Vhodnost použití:

- stávající prosklení světlíků je ve velmi špatném, ale ocelová konstrukce je zachovalá
- rekonstrukce střechy se nepředpokládá v průběhu 10-ti let



OBLOUKOVÉ SVĚTLÍKY

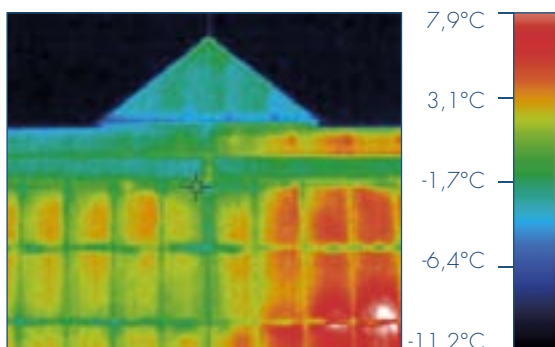


Obloukové světlíky jsou tvořeny hliníkovými obloukovými rámy s polykarbonátovou výplní. Jejich rozměry je možno přizpůsobit jakémukoli stavebnímu otvoru do 8-mi metrů šířky.

Vhodnost použití:

- stávající jednoduché prosklení světlíků je ve velmi špatném stavu a vyžaduje rekonstrukci
- ocelová konstrukce je ve špatném stavu
- je nutná i částečná nebo úplná rekonstrukce střechy

Prosvětlovací pásy



Svislé prosvětlovací pásy jsou rovněž významným místem úniku tepla a řešíme je dvěma způsoby:

- výměnou drátoskla za PC desky při současném ošetření konstrukce
- zdvojením stávajícího jednoduchého prosklení tenkou vrstvou polykarbonátu

Přidaná izolační vrstva se připevňuje na stávající konstrukci z vnitřní nebo z vnější strany prosvětlovacího pásu pomocí hliníkových lišt nebo plastových profilů.